

人性化设计
贴心打印好伙伴

4T200 系列

桌上型 热感式/热转式 条形码打印机

Desktop Barcode Printer



“不论企业规模大小，条形码标签的追踪管理是协助企业营运不可或缺的元素，公司总希望能挑选到一台高C/P值的条形码打印机，而员工则希望操作使用上无后顾之忧，能顺利的完成打印作业。”

品牌理念

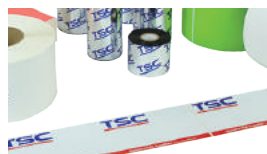
客户的成功, 就是我们的成功!



Advantages 四大优势 · 轻松打印



流线设计、轻巧、效能稳定



双模打印选择 -
支持热感&热转



多元打印应用 -
搭配标签编辑软件



快速打印 (5 ips) -
节省工作时间

Feature 产品主要特色

- 流畅打印体验
- 超大容量 - 300公尺碳带, 同时兼容110公尺、半吋轴心碳带
- 打印宽度达108毫米 - 支持多种打印耗材
- 可移标签传感器 - 自由式移动, 精准打印
- 自动测纸 - 加速完成打印测试
- 可视化窗口 - 耗材容量一目了然
- 原装进口打印头 - 打印质量清晰、提升耐用度
- 人性化设计, 轻松安装纸张与碳带
- 节能省电 - ENERGY STAR® 认证
- USB 2.0 快速传输
- 安静打印 - 不干扰工作质量
- 优化散热设计 - 大量打印也能持续运转

Application market 应用市场

- 零售商品标签
- 物流系统卷标
- 产品卷标、仓储管理
- 医疗样本标示
- 票券收据打印
- 文件资产管理标签
- 邮递运输标签
- 药品病历标示



高速打印



人性化设计



多元应用



稳定可靠



节能省电



清晰锐利



4T200 系列

桌上型 热感式/热转式 条形码打印机

机型	4T200	4T300
分辨率	8点 / 毫米(203 DPI)	12点 / 毫米(300 DPI)
打印模式	热转式 / 热感式	
最大打印速度	127毫米(5") / 秒	102毫米(4") / 秒
最大打印宽度	108毫米(4.25")	105.6毫米(4.15")
最大打印长度	2,794毫米(110")	1,016毫米(40")
机壳	ABS 塑料	
体积尺寸	211毫米(宽) x 164毫米(高) x 286毫米(长) 8.31"(宽) x 6.46"(高) x 11.26"(长)	
重量	2.2 kg (4.85 lbs)	
内部纸卷最大尺寸	127毫米(5")外径	
碳带	300公尺, 最大67毫米外径, 1" 碳带轴心 (外卷式碳带) 110公尺, 最大40毫米外径, 0.5" 碳带轴心 (外卷式碳带)	
碳带宽度	40毫米 ~ 110毫米(1.6" ~ 4.3")	
中央处理器	32位高效处理器	
内存	• 8 MB Flash memory • 16 MB SDRAM	
内存	• USB 2.0	
电源规格	外接式电压自动切换电源供应器 • 交流输入: AC 100-240V, 2.5A, 50-60Hz • 直流输出: DC 24V, 2.5A, 60W	
操作开关、按钮、LED / LCD	• 电源开关 • 一个操作按钮(Pause, Feed) • LED 指示灯 (3种颜色: 绿、橘、红)	
传感器	• 纸张间距传感器 • 碳带用尽传感器 • 黑线标记传感器(反射式, 位置可调整) • 印字头抬起传感器	
内建字型	• 八种位图字体 • 可透过软件下载Windows字型使用	
条形码	• 一维条形码 Code 128UCC, Code 128 subsets A, B, C, EAN128, Interleaved 2 of 5, Interleaved 2 of 5 with check digit, Code 39, Code 39 with check digit, Code 93, EAN13, EAN8, UPCA, UPCE, EAN and UPC 2 (5) digits add-on, Codabar, Postnet, MSI, MSI with check digit, PLESSEY, China post, ITF14, Code 11, TELEPEN, TELEPENN, PLANET, Code49, Deutsche Post Identcode, Deutsche Post Leitcode, LOGMARS • 二维条形码 GS1 DataBar, GS1 DataMatrix, Maxicode, AZTEC, PDF417, QR Code, Micro PDF 417	
字型及条形码旋转	0°、90°、180°、270°	
指令集	TSPL-EZ™ (相容于 EPL, ZPL, ZPL II)	
纸张类型	连续纸、间距纸、吊牌、折叠纸...等(外卷式)	
纸张宽度	20 ~ 112毫米(0.8" ~ 4.4")	
纸张厚度	0.06 ~ 0.19毫米(2.36 ~ 7.48密耳)	
纸卷轴心尺寸	25.4 ~ 38毫米(1" ~ 1.5")	
标签长度	10 ~ 2,794毫米(0.39" ~ 110")	10 ~ 1,016毫米(0.39" ~ 40")
环境条件	操作环境: 5 ~ 40°C, 湿度(非凝结) 25 ~ 85% 储存环境: -40 ~ 60°C, 湿度(非凝结) 10 ~ 90%	
安规认证	CCC	
环境规范	符合RoHS, REACH, WEEE	
配件	• 快速安装指南 • 电源线 • 1" 纸卷轴、纸卷固定板 x 2 • 1" 碳带回收筒 • USB 传输线 • 外接式电压自动切换式电源供应器 • 1" 碳带卷轴 x 2	
出厂选配	内接式蓝牙 4.0	
客户选配	外部纸卷架(可搭配3"纸卷轴)	

